

# Attention aux épillets à partir du printemps et durant tout l'été !

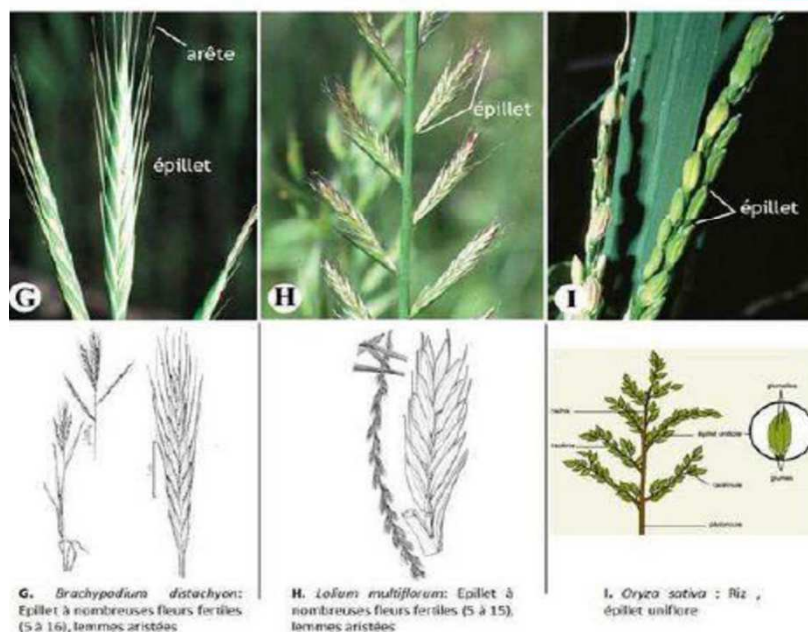
Un épillet est une herbe qui pousse dans les jardins, parcs, champs et forêt. Ce sont des épis secondaires eux-mêmes regroupés en épi au sommet d'une tige (à ne pas confondre avec un épi de blé). A la fin du printemps, ces herbes se dessèchent, durcissent et se détachent alors très facilement de leur tige.

Les épillets s'accrochent très facilement aux poils de nos chiens et peut rester bloqué dans le pelage ou pire, atteindre la peau. Les chiens à poils longs et oreilles tombantes sont forcément plus à risques.

Le bout pointu en forme de flèche suivie d'une partie plus large et évasée les font toujours progresser dans le même sens. Une fois accroché dans les poils, il est bloqué et se rapproche alors de la peau dans laquelle il peut se planter (zones les plus sensibles : aisselles et ventre).

Si l'épillet arrive à s'infiltrer sous la peau, ou à pénétrer dans une cavité (oreille, nez) il n'en ressort plus et continuera sa progression en profondeur. Il peut aller très loin et l'intervention deviendra alors plus délicate et longue pour l'extraction.

L'épillet peut même atteindre les poumons !



**Conseils :** éviter la présence de bourres de poils qui ont tendance à se former entre les coussinets ou en arrières des oreilles.

Hydrater le pelage avec une huile adaptée. Bien retirer les herbes sèches du jardin et évacuer les restes de tonte. Promener le chien en laisse lors des balades à proximité de terrains remplis d'herbes hautes. Inspecter le chien après chaque promenade (bien écarter les doigts, regarder sous les pattes, les oreilles, la vulve ...).



Si vous constatez que votre chien

- éternue avec insistance + saignements de nez éventuels (épillet dans le nez)
- a un œil qui pleure ou un œil qui se ferme (épillet dans la paupière)
- secoue la tête (épillet dans l'oreille)
- tourne en rond, se frotte l'arrière train au sol et se lèche (épillet au niveau des voies génitales)
- boite ou qu'il se lèche la patte (l'épillet s'est logé dans le coussinet), à la zone d'entrée de l'épillet, on peut remarquer un petit trou avec un épanchement de sérum contenant un peu de sang. La zone est sensible et douloureuse pour le chien, qui se laisse difficilement toucher.

**Consultez rapidement votre vétérinaire !**



L'épillet est le prolongement des hautes herbes dans les champs ou aux bordures des jardins. Son extrémité sous forme d'épi ou de flèche végétale s'agrippe aux poils et peut s'enfoncer sous la peau de l'animal.

**Soyez très vigilants ⚠**

Au retour de promenade, inspectez le corps du chien pour détecter la présence d'épillets dans les poils pour les extraire au plus vite. Votre chien peut vous alerter s'il est gêné par un épillet :



**Dans les narines**  
Votre chien éternue, son nez coule puis peut saigner.



**Dans les yeux**  
L'œil, irrité, reste fermé. Il faut intervenir au plus vite.



**Dans les oreilles**  
Il se gratte, penche la tête. Le tympan peut être endommagé.

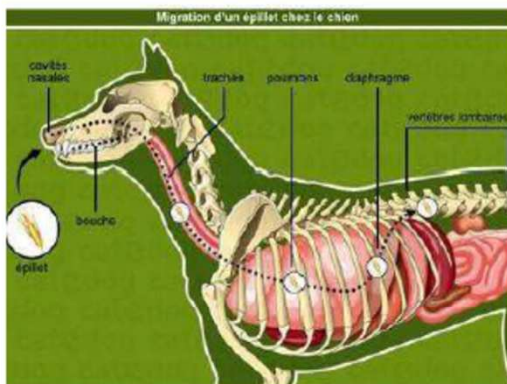


**Entre les doigts**  
Le chien se lèche beaucoup la patte, vous constatez une lésion, un gonflement à cet endroit, il peut boitiller.



**Sous la peau**  
L'épillet peut entrer profondément sous la peau. Vous trouvez un petit trou à l'entrée d'une plaie saignante.

Si vous constatez une plaie inexplicable ou découvrez l'un des signes précédemment recensés, il est urgent de consulter votre vétérinaire.



Un épillet dans le nez peut y créer une infection ou pire encore peut atteindre les poumons via la trachée et les bronches et provoquer une grave infection pulmonaire.

Un épillet dans les yeux : il se glisse sous les paupières et y reste bloqué. A chaque battement de paupières il frotte sur la cornée pouvant provoquer un ulcère et créer des lésions irréversibles de l'œil.

Un épillet dans les oreilles : cela va créer une infection puis se transformer en otite voire perforer le tympan. Un épillet dans les voies génitales : cela va créer des infections à répétition (vaginose pour les femelles) tant qu'il ne sera pas retiré.

Un épillet sous la peau : cela va créer une inflammation puis l'apparition d'abcès à répétition.